

การป้องกันกำจัดศัตรูพืช

1. โรคเหี่ยว เกิดจากเชื้อรา ฟุซาเรียม ป้องกันโดยปรับปรุงดินให้มีค่าความเป็นกรดเป็นด่าง ระหว่าง 6-6.8 โดยการใส่ปูนขาวอัตรา 100-200 กิโลกรัม/ไร่ ถอนทำลายหรือใช้สารเคมีเทอร์ราคลอร์ผสมน้ำราดลงในดิน

2. โรคเหี่ยว เกิดจากเชื้อแบคทีเรียป้องกันโดยไม่ให้พริกมีบาดแผลบริเวณโคนต้นและรากเผาทำลายหรือปลูกพืชหมุนเวียน

3. โรคแอนแทรกโนส โรคกุ้งแห้ง ป้องกันโดยคัดเลือกเมล็ดพันธุ์ที่เป็นโรค และคลุกเมล็ดด้วย ไตเทนเอ็ม 45 ชนิดสีแดง

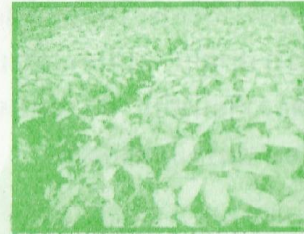
4. เพลี้ยไฟ จะดูดน้ำเลี้ยงทำให้ใบระงับการเจริญเติบโต ใบจะห่อ ขอบใบม้วนขึ้นข้างบน ใช้สารชีวภัณฑ์ประเภทเชื้อราเอ็มโดมีเดียมฉีดพ่น

5. เพลี้ยอ่อน ดูดน้ำเลี้ยงทำให้ต้นแคระแกรน ใบเป็นคลื่นบิด การป้องกันโดยใช้สารชีวภัณฑ์ประเภทเชื้อราเอ็มโดมีเดียมฉีดพ่น



การเก็บเกี่ยว

พริกจะให้ผลผลิตหลังจากย้ายปลูกแล้ว 70-95 วัน แต่ในระยะแรกผลผลิตจะได้น้อยและจะค่อยๆ เพิ่มขึ้นตามลำดับ สามารถเก็บเกี่ยวได้ทุก 7-10 วัน ถ้ามีการบำรุงรักษาดี และให้น้ำอย่างพอเพียง พริกอาจจะมีอายุเก็บเกี่ยวได้ถึง 1 ปี



ศูนย์ส่งเสริมและพัฒนาอาชีพการเกษตร จังหวัดพิษณุโลก
(พันธุ์พืชเพาะเลี้ยง)
99/1 หมู่ 5 บ้านบางทราย ด.จิวงาม
อ.เมือง จ.พิษณุโลก 65230
โทร. 0-5526-8128



พริก



ศูนย์ส่งเสริมและพัฒนาอาชีพการเกษตร จังหวัดพิษณุโลก
(พันธุ์พืชเพาะเลี้ยง)
กรมส่งเสริมการเกษตร กระทรวงเกษตรและสหกรณ์

ลักษณะทั่วไป

พริกเป็นไม้พุ่ม ระบบรากแก้ว ลำต้นตรง แตกกิ่งเป็นแบบใบเดี่ยว มีขนเล็กน้อย ดอกเป็นดอกสมบูรณ์เพศ ผลมีทั้งผลเดี่ยวและผลกลุ่ม ส่วนใหญ่ปลูกได้ดีในเขตร้อน สภาพที่เหมาะสมกับการปลูก คือ ดินร่วนปนทราย มีความเป็นกรดเป็นด่างระหว่าง 5.5-6.5



พันธุ์ส่งเสริม

พริกจะใช้ระยะเวลาเพาะ-เก็บเกี่ยว 90-120 วัน

พริกหยวก บางบัวทอง

พริกหวาน การ์ลิฟอร์เนียวันเดอร์ สปาตาดีต

พริกใหญ่ มัน, เหลือง, บางช้าง, มันพิชัย, ลิงคโปร้, อ่อนขาว, ป่าตอง, ชีฟ้า

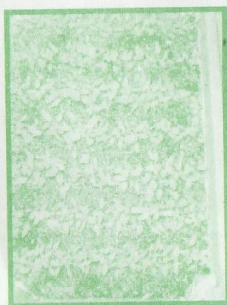
พริกขีหนูใหญ่ หัวสีทน, หัวเรือ, จีนดา, ยอดสน, ช่อ ม.ข. ตุ่ม

พริกขีหนูเม็ดเล็ก ขีหนูสวน, ขีหนูหอม, ขีนก, กะเหรี่ยง

วิธีปลูก

1. การเพาะเมล็ดก่อนปลูกโดยนำเมล็ดพันธุ์มาแช่น้ำทิ้งไว้ 1 คืนนำไปเพาะในแปลงเพาะหรือกระบะเพาะให้โรยเป็นแถวห่างกันประมาณ 3 นิ้ว กลบด้วยดินหนาประมาณ 1 เซนติเมตร แล้วใช้ฟางคลุมรดน้ำให้ชุ่ม

2. การย้ายปลูก เมื่อต้นกล้าอายุประมาณ 30 วัน หรือมีใบจริงประมาณ 5 ใบ ก่อนย้ายปลูก 2-3 วัน ควรงดการให้น้ำเพื่อให้ต้นกล้าแข็งแรง และทำการย้ายในช่วงเวลาเย็น หลังจากย้ายแล้วต้องให้น้ำทันที ถ้าปลูกโดยอาศัยน้ำฝน ต้องรดน้ำจนกว่าพริกจะตั้งตัวได้ และซ่อม ทนที่เมื่อพริกตาย



ระยะปลูก

ระยะระหว่างต้น 50 เซนติเมตร ระหว่างแถว 60-100 เซนติเมตร จำนวนต้นต่อไร่ จำนวนต้นเฉลี่ย 2,500-3,000 ต้น/ไร่

การดูแลรักษา

การใส่ปุ๋ย

1. ก่อนย้ายปลูก ควรใส่ปุ๋ยคอกปรับปรุงดิน หรือรองก้นหลุม 2-3 กำมือ พร้อมปุ๋ยเคมี 15-15-15 อัตรา 25 กิโลกรัม/ไร่ หรือ 8 กรัม/หลุม

2. หลังย้ายปลูก 30 วัน ใส่ปุ๋ยสูตร 15-15-15 อัตรา 50 กิโลกรัม/ไร่ ใส่แบบโรยข้างให้ห่างจากโคนต้นประมาณ 1 คืบ แล้วพรวนดินกลบ

3. หลังจากใส่ครั้งแรก 30 วัน ใส่ปุ๋ยสูตร 13-13-13 อัตรา 50 กิโลกรัม/ไร่

การให้น้ำ

พริกเป็นพืชที่ต้องการน้ำสม่ำเสมอตั้งแต่ปลูกไปจนถึงการเก็บเกี่ยวเมล็ด ไม่ควรให้น้ำมากเกินไป จะทำให้ดินมีน้ำขังและ โดยทั่วไปควรให้น้ำ 3-5 วัน/ครั้ง และควรคลุมดินเพื่อรักษาความชื้นของดินและลดการระเหยของน้ำ ด้วยฟางแห้งหรือพลาสติกทาดำ

